

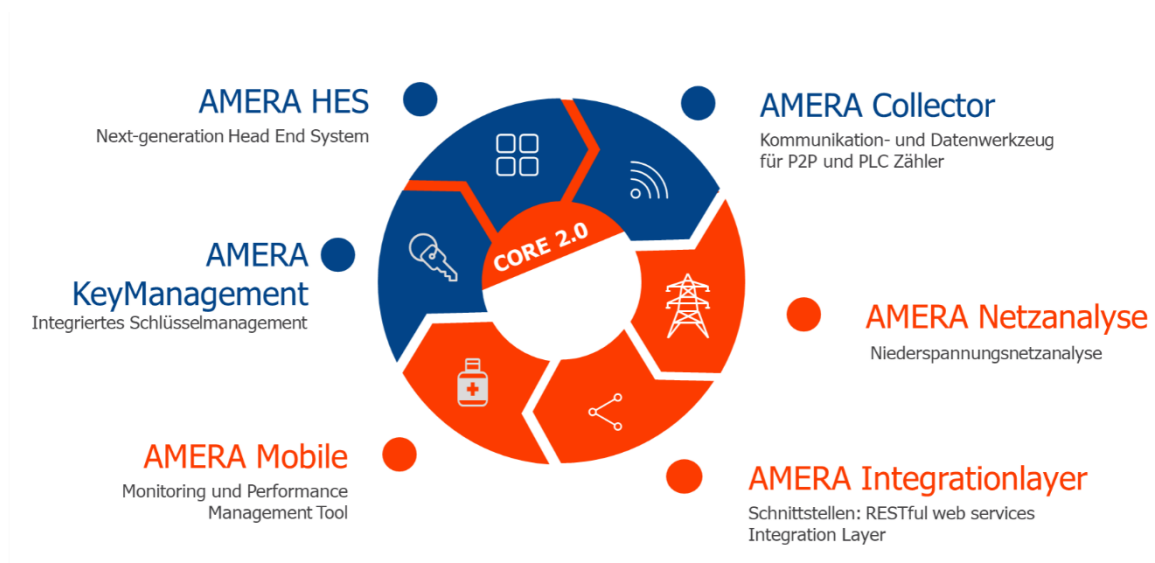


Unsere Antwort auf ihre Herausforderungen rund um StromVV und Digitalisierung

Das Amera Head-End-System ist ein ausgewachsenes Head-End-System mit der Kernaufgabe, zuverlässig und automatisiert ihre wertvollen Messdaten zu erfassen. Mit der Version 2.0 wurde das HES komplett neu überarbeitet. Dabei stand vor allem die Anforderung gemäss StromVV Art. 8a/b sowie eine neue, vollumfänglich überarbeitete Software Architektur im Vordergrund.

Die serviceorientierte Architektur (SOA) ist Cloud-fähig und ermöglicht den Einsatz von verschiedenen Datenbanken. Die Bedienoberfläche ist in allen gängigen Web-Browsern bedienbar und die Installation und der Support von Desktop Applikationen entfallen gänzlich.

Zudem werden ungeachtet vom Zählerpark die Kommunikationstechnologien Powerline (G3-PLC, BPL) und P2P (LTE, Cat-M1, Ethernet, etc.) unterstützt. Diese können gezielt überwacht und gesteuert werden. Mit dem integrierten Key Management System (KMS) wird das Schlüsselmanagement für intelligente Messsysteme abgewickelt und gewährleistet die nach StromVV Art. 8b geforderte Datensicherheit.



Übersicht des modularen Amera Systems

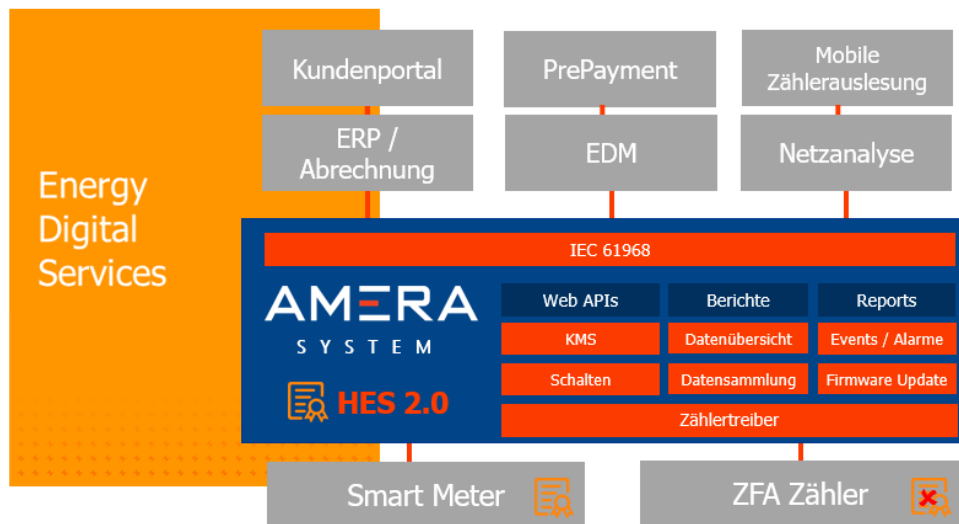
Funktions- und Anwendungsübersicht

- Nutzbar als lokal installiertes System (On Premise) oder als Software als Service (SaaS)
- Individuell skalierbare Softwareanwendungen bis zu 500'000 Messpunkte
- Amera Core: das Smart Metering System für den Schweizer Markt inklusive
 - Allen Funktionen gemäss StromVV Artikel 8b: Verschlüsselung der Kommunikationswege und Zählerdaten (High Level Security)
 - Automatische Übernahme und Verwaltung von Zählerstammdaten
 - Automatisiertes Auslesen von Zählern der gängigen Hersteller
 - Treiber für alle zertifizierte P2P und PLC Zähler in der Schweiz

- Anbindung von Spartenzählern über M-Bus
- Alarm- und Event-Management
- Verwaltung und Steuerung der Lastschaltrelais und der Abschaltseinheit des Zählers
- Nach IEC 61968 standardisierte Web-Service Schnittstelle (RabbitMQ)
 - Flexibler Export von Verrechnungs-, Lastgang- und PowerQualitydaten
 - Echtzeitnahe Export von Ereignissen, Alarme und ausgewählten Messwerte
- Einfache Erweiterbarkeit durch Optionen
 - Erstellung von Reports für den Tagesbetrieb
 - Erstellung von Berichten zur Vereinfachung der Rapporte
 - Automatische Validierung und Ersatzwertbildung von Zählerdaten
 - Integration Layer für eine moderne, zukunftsgerichtete Anbindung von Dritt-Systeme (z.B. Prepayment)

Kommunikationstechnologien und Standards

- Integration von bestehenden Zählern für Strom, Wasser, Wärme/Kälte und Gas.
- Unterstützt Standardprotokolle wie IEC 62056-21 DLMS/COSEM und (IEC1107)
- Kommunikationstechnologien: G3-PLC, BPL, Ethernet, LWL, mobile Standards wie LTE und Cat-M1



Technische Eckdaten

- Microsoft SQL-Server Datenbank
- Microsoft Windows 10
- Docker Umgebung für Installation und Updates
- Reporting durch Standard MS-Office Anwendungen, z.B. Microsoft Excel, Power BI, etc.
- Betrieb auf Standard PC möglich

Suchen Sie ein modernes Smart Metering System mit einem lokalen und fachkundigen Support?

Gerne begleiten wir Ihr Projekt von der Konzeption bis zur Realisation und bringen dabei unsere Erfahrungen der gesamten Liefer- und Prozessketten mit ein. Weitere Informationen finden Sie unter www.semamax.ch oder direkt bei uns.

Ihre Semax AG